



Câmara Municipal de São Gotardo

INDICAÇÃO Nº 30/2025

RECEBEM
07 / 10 / 2025
[Assinatura]

Excelentíssimo Senhor
Fernando Albuquerque França
DD. Presidente da Câmara Municipal de São Gotardo

Rithelle Silva, vereador abaixo assinado, no regular exercício de suas atribuições e usando das prerrogativas e direitos que lhe são conferidas pelo mandato eletivo, como legítimo representante do povo, apresenta a V.Exa., nos termos do art. 170 do Regimento Interno, a presente Indicação, sugerindo ao Senhor Prefeito Municipal:

QUE O PODER EXECUTIVO MUNICIPAL, USUFRUINDO DE SUAS PRERROGATIVAS, ESTUDE A POSSIBILIDADE DE REALIZAR CORREÇÕES E ALTERAÇÕES VIÁRIAS NA RUA TUPÃ, BAIRRO SÃO GERALDO/SANTA TEREZINHA, COM APLICAÇÃO DE TACHAS REFLEXIVAS BIDIRECIONAIS.

JUSTIFICATIVA:

A Rua Tupã é uma via urbana de relevância, que apresenta um significativo afluxo em sua extensão. A via liga todo o bairro São Geraldo e Bairro Santa Terezinha, e ainda um novo loteamento cujo povoamento está em fase inicial, mas que atenderá a muitas famílias.

Esta característica topográfica impõe desafios adicionais aos condutores, especialmente em condições adversas, tais como: Perda de Visibilidade Noturna, posto que a inclinação da rua pode limitar o alcance dos faróis, dificultando a percepção clara dos limites da pista e da trajetória correta; Risco de Invasão da Contramão em pontos de menor visibilidade; Dificuldade de Frenagem em Declive: cuja sinalização deficiente agrava o risco de perda de controle e colisões.

Deste modo, é medida que se impõe, a instalação de ferramentas viárias para minimizar os danos aos usuários da via, e moradores, cujos acidentes acabam por vezes levando ao dano patrimonial, batidas em muros, carros estacionados, e colocando em risco a vida dos condutores e transeuntes

As tachas do Tipo II, conforme as normas técnicas vigentes, são a solução mais adequada para as condições da Rua Tupã pelas seguintes razões:

Telefone: (34) 3671-1718
Praça São Sebastião, nº 45 - São Gotardo/MG - CEP 38800-000

- **Alta Retrorrefletividade:** Equipadas com lentes retrorrefletivas de alta performance, estas tachas captam a luz dos faróis e a devolvem diretamente à visão do condutor. Isso cria um efeito de "delineamento luminoso" da via, guiando o motorista de forma segura, mesmo a longas distâncias e sob chuva intensa, quando a pintura de solo perde sua eficácia.
- **Durabilidade e Resistência Superior:** O revestimento antiabrasivo ou vítreo das lentes é projetado para suportar o constante atrito dos pneus de veículos, incluindo os mais pesados. Essa característica garante uma vida útil prolongada e a manutenção da sua capacidade refletiva ao longo do tempo, representando um excelente custo-benefício para o município ao reduzir a necessidade de manutenções constantes.
- **Efeito Sonorizador (Sonotatilidade):** Ao serem transpostas, as tachas geram uma vibração e um alerta sonoro dentro do veículo. Este efeito é fundamental para alertar condutores desatentos ou sonolentos sobre uma possível saída da faixa de rolamento ou invasão da pista contrária, permitindo uma correção imediata da trajetória.

Deste modo, a instalação das tachas refletivas do Tipo II na Rua Tupã é uma medida de engenharia de tráfego de baixo custo e altíssimo impacto para a segurança pública, portanto a implementação destes dispositivos é uma ação proativa e essencial para a prevenção de acidentes e para a promoção de um trânsito mais seguro e organizado na Rua Tupã, alinhando a infraestrutura viária do nosso município às melhores práticas de segurança no trânsito.

Isso posto, nos termos do Regimento Interno da Câmara Municipal, requer que Vossa Excelência se digne a encaminhar a presente indicação ao Excelentíssimo Prefeito Municipal.

Documento assinado digitalmente

gov.br

RITHELLE NATANAEL SILVA

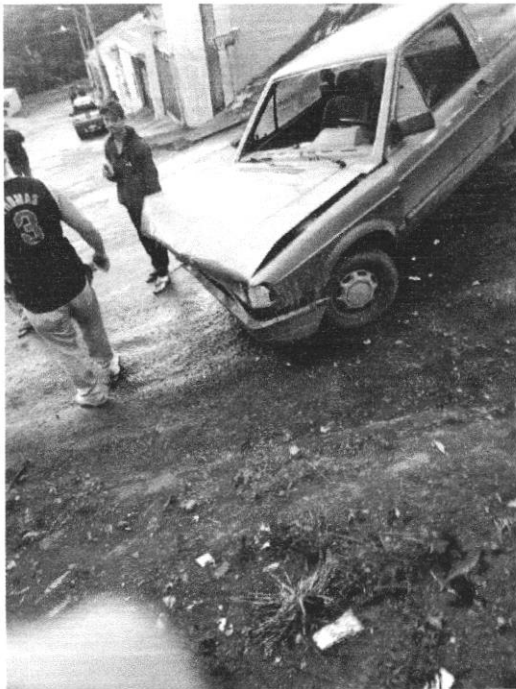
Data: 03/10/2025 17:43:22 -0300

Verifique em <https://validar.iti.gov.br>

RITHELLE SILVA

VEREADOR- NOVO

ACIDENTES JÁ OCORRIDOS NA VIA



SOLUÇÕES SUGERIDAS

